

Lavaggio Stoviglie Zona di asciugatura elettrica, ad angolo

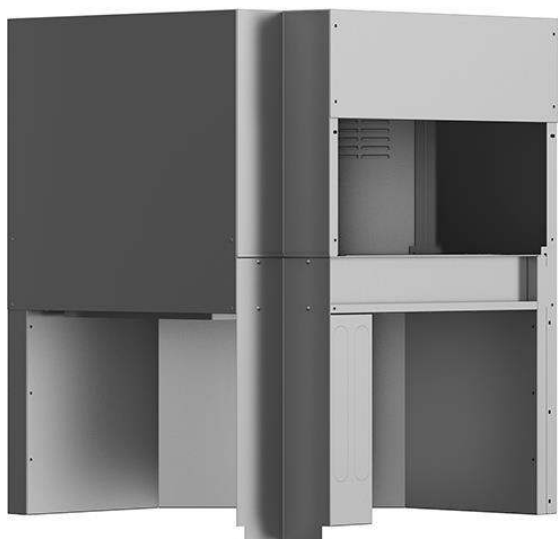
ARTICOLO N° _____

MODELLO N° _____

NOME _____

SIS # _____

AIA # _____



534411 (NCDSRE56)

Zona di asciugatura
elettrica, ad angolo

Descrizione

Articolo N° _____

Zona di asciugatura da 600 mm, predisposta e adatta per essere connessa con le lavastoviglie a cesto trascinato green&clean100.

Il modulo utilizza aria interna ed esterna garantendo ottimi risultati di asciugatura con ridotti consumi di energia.

Costruzione in acciaio inox AISI 304.

Grazie alla reversibilità in utenza, è adatto per ogni direzione di alimentazione della lavastoviglie.

Caratteristiche e benefici

- Controllo elettronico per ottimizzare i risultati di asciugatura.
- Piena accessibilità all'interno del tunnel e design igienico per facilitare la pulizia.
- Tutti i principali componenti sono realizzati in acciaio inox anticorrosivo AISI 304: la camera interna, i pannelli esterni laterali e frontali, la porta e il sistema di trasporto del cesto.
- La zona di asciugatura elimina qualsiasi traccia di acqua dalle stoviglie grazie ad un potente ventilatore che aspira aria secca dall'esterno, con minima dispersione di temperatura e vapore.
- Il tunnel deve essere sempre ordinato con una curva da 90° o 180°.
- Grado di protezione all'acqua IP25, agli oggetti solidi e agli insetti (di grandezza superiore a 6 mm).
- La direzione di alimentazione può essere da sinistra a destra o da destra a sinistra ed è reversibile in utenza.
- L'unità è da posizionare tra la lavastoviglie a cesto trascinato e il sistema di movimentazione.

Costruzione

- La camera è stampata con angoli arrotondati e non presenta tubazioni all'interno per una migliore pulizia.

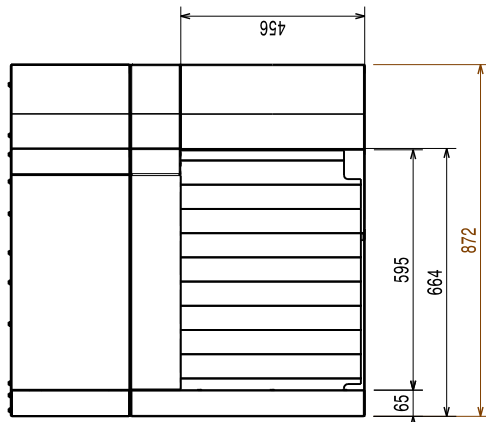
Sostenibilità



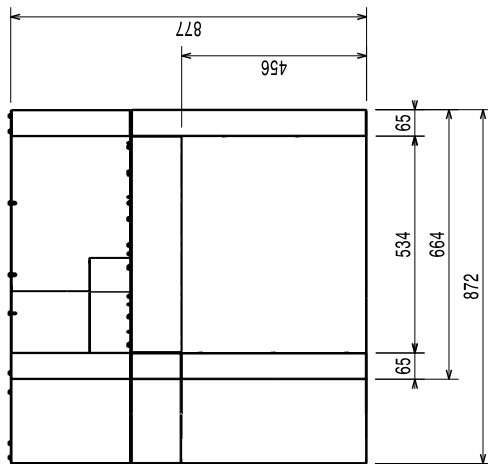
- L'unità si basa sul concetto di modularità per collegarsi facilmente ad una lavastoviglie a cesto trascinato a risciacquo singolo senza alcuna modifica inclusa la connessione di alimentazione.

Approvazione: _____

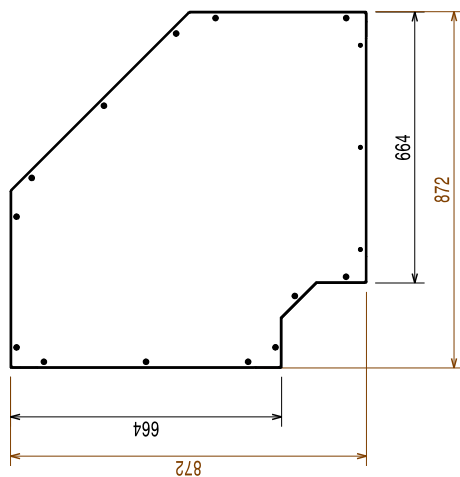
Fronte



Lato



Alto



- EI = Connessione elettrica
- EO = Presea elettrica
- EQ = Vite Equipotenziale
- ES = Connessione elettrica IN/OUT
- U = Porta USB

Elettrico

Tensione di alimentazione:	380-415 V/3N ph/50/60 Hz
Potenza standard installata:	4.4 kW
Elementi riscaldanti zona di asciugatura:	4.13 kW
Potenza ventola asciugatura:	0.23 kW

Informazioni chiave

Reference norm used to measure the noise:
 IEC60335-2-58 annex AA.

Dimensioni bocca di carico (larghezza):	530 mm
Dimensioni esterne, larghezza:	872 mm
Dimensioni esterne, profondità:	872 mm
Dimensioni esterne, altezza:	877 mm
Dimensioni bocca di carico (altezza):	490 mm
Peso netto:	40 kg
Peso imballo:	53 kg
Altezza imballo:	1020 mm
Larghezza imballo:	930 mm
Profondità imballo:	940 mm
Volume imballo:	0.89 m ³
Flusso d'aria:	540 m ³ /h
Temperatura aria:	70 °C

Sostenibilità

Livello di rumorosità:	<62 dBA
------------------------	---------